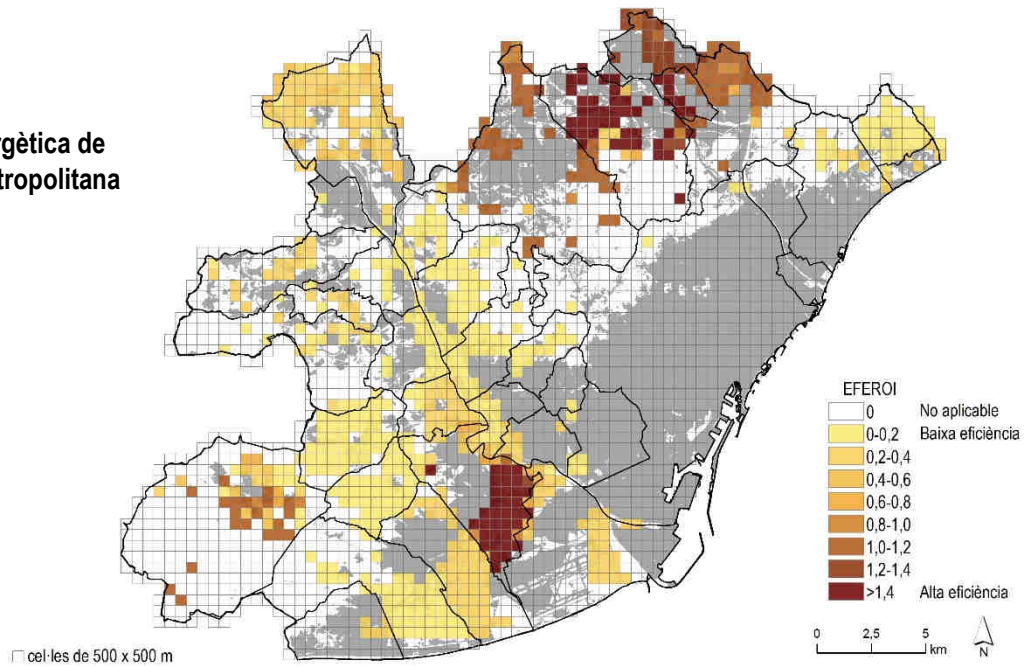
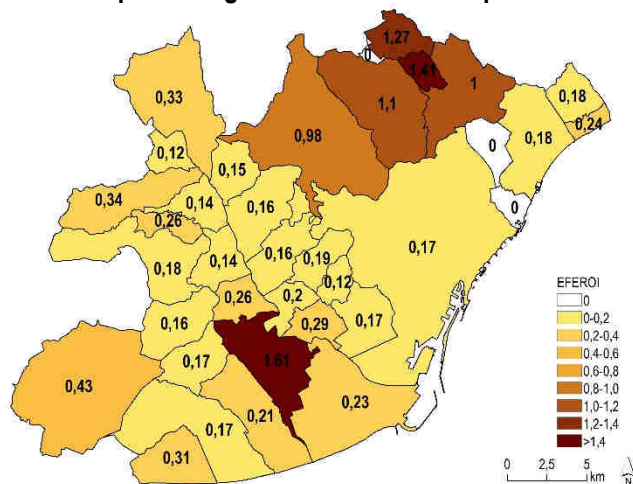


Resultats

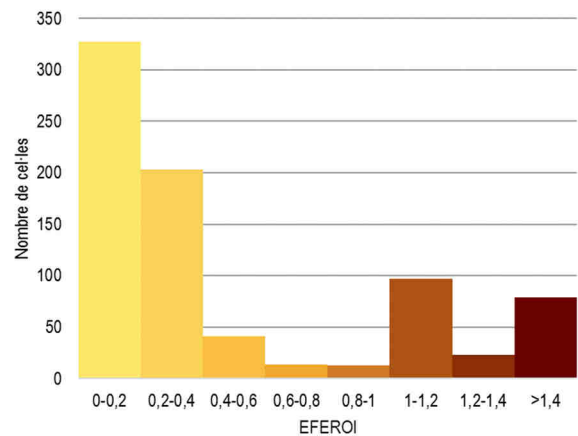
Eficiència energètica de l'agricultura metropolitana



Eficiència energètica mitjana per unitat de superfície agrícola de cada municipi



Distribució de les cel·les



Discussió

Com es pot veure al mapa de valors de cel·les aquest indicador només pren valoren un nombre menor de cel·les (aquelles en les que la superfície de les activitats agrícoles és superior al 10% del total). Així, a l'àrea metropolitana de Barcelona menys d'un 30% de cel·les compleixen aquest criteri. Els resultats d'eficiència energètica a nivell municipal tenen valors propers o superiors a 1 a gairebé tots els municipis que formen part del Vallès Occidental i a Sant Boi de Llobregat, donada la presència de cultius herbacis eficients en termes energètics com ho és l'alfals. En canvi, en gran part de l'eix del Llobregat, i als municipis litorals, les eficiències són reduïdes degut a cultius molt intensius en entrades externes com l'horta o el cultiu de flor, amb unes eficiències energètiques que oscil·len entre 0,12 i 0,25. Dos terços de les cel·les amb cultius agrícoles presenten doncs valors per sota de 0,4, essent la categoria 0-0,2 la més freqüent.

Conclusions

L'indicador d'eficiència metabòlica de l'agricultura representa una de les dimensions principals del model socio-ecològic dels espais oberts. Els resultats indiquen valors heterogenis a la metròpoli de Barcelona, predominant usos agrícoles poc eficients en l'ús de recursos. Hi ha doncs molt recorregut cap a una transició agro-ecològica que permeti millorar l'eficiència.