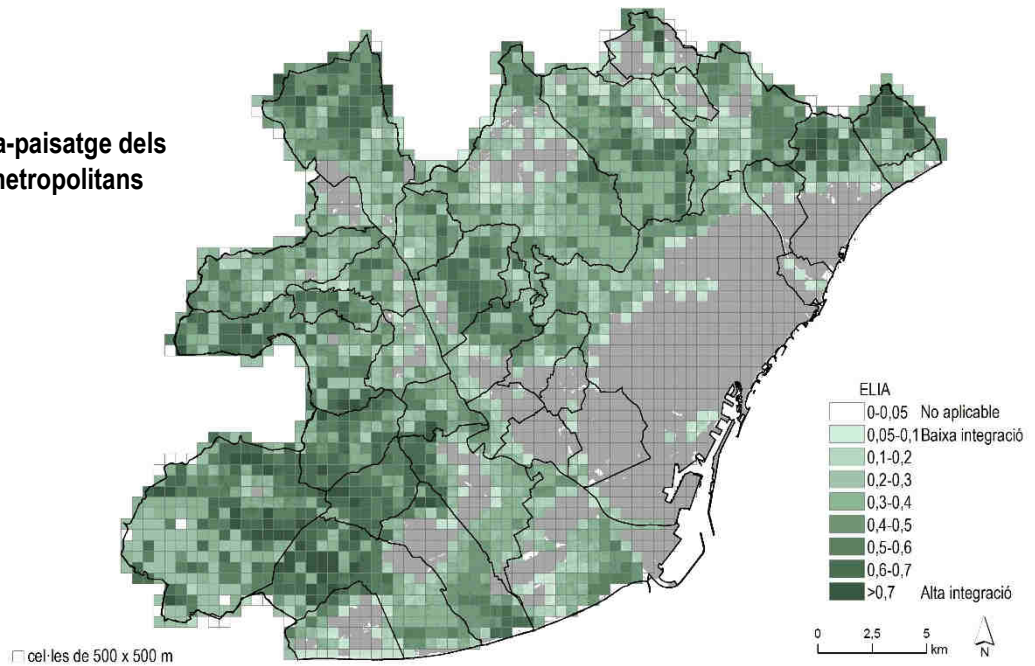
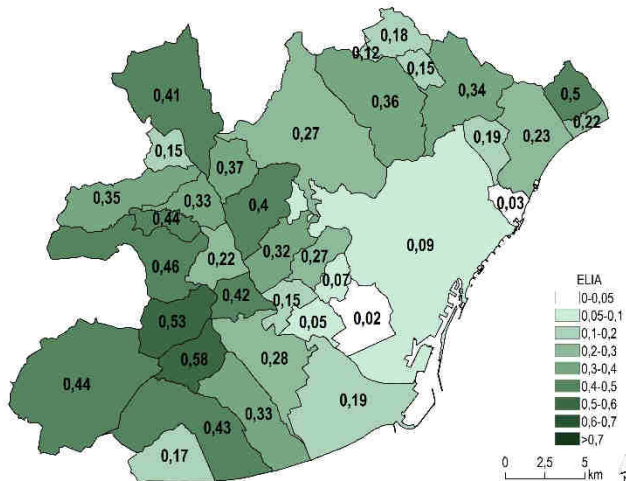


Resultats

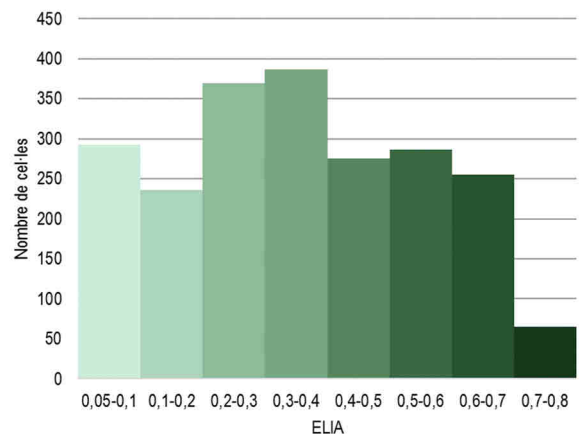
Integració energia-paisatge dels espais oberts metropolitanans



Integració energia-paisatge mitjana al sistema d'espais oberts de cada municipi



Distribució de les cel·les



Font: Laboratori Metropolità d'Ecologia i Territori de Barcelona.

Discussió

En base a la informació derivada dels mapes es pot comprovar que les millors condicions socio-ecològiques per a l'establiment de la biodiversitat associada es troben propers al Massís del Garraf en una franja que cobreix part dels municipis de Begues i Castelldefels, però sobretot de Sant Climent i Torrelles de Llobregat. També la Serralada de Marina presenta valors molt elevats que contribueixen a que el valor mitjà d'integració energia-paisatge de l'AMB ascendeixi fins a 0,287 punts. Com es pot veure en la distribució de les cel·les, la matriu territorial té una distribució força homogènia a excepció dels valors més elevats. Només un 3% de les cel·les tenen valors superiors a 0,7. Finalment apuntar que respecte Collserola es pot observar com les zones a on existeixen unes millors condicions per a la integració entre energia i paisatge són als seus límits tant a l'est com a l'oest, a on encara persisteix un cert patró d'usos en forma de mosaics agro-forestals.

Conclusions

Estudis recents demostren que la dimensió de conservació de la biodiversitat es pot calcular mitjançant la interacció entre l'energia disponible per les cadenes tròfiques i la complexitat del paisatge (mosaics heterogenis i ben connectats). Una proposta d'espais oberts metropolitana hauria d'incloure les unitats del paisatge que recullen aquestes característiques.