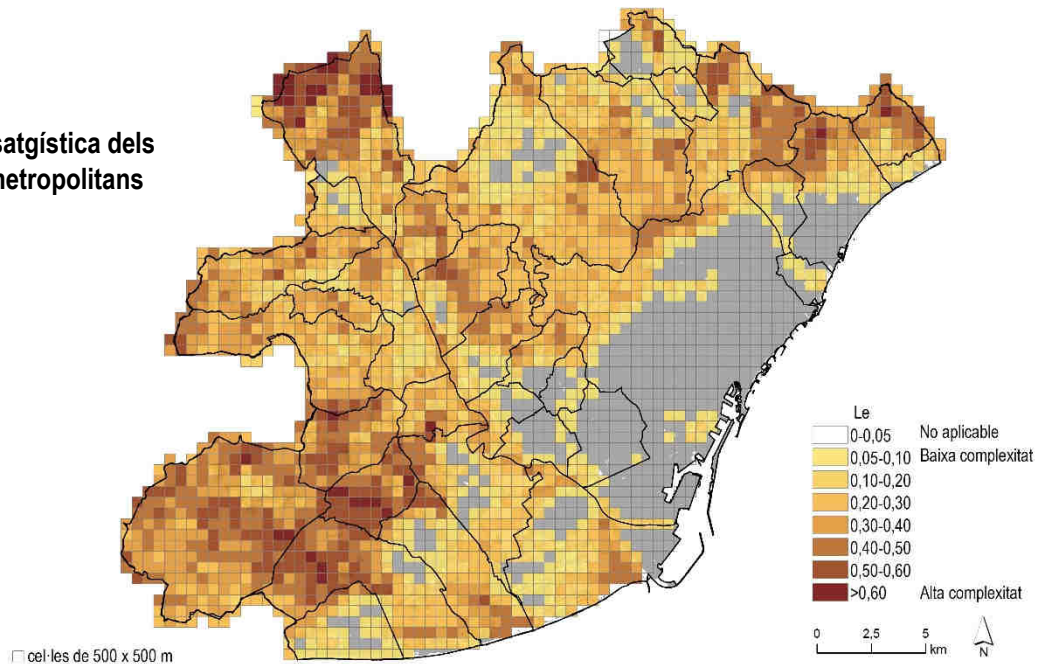
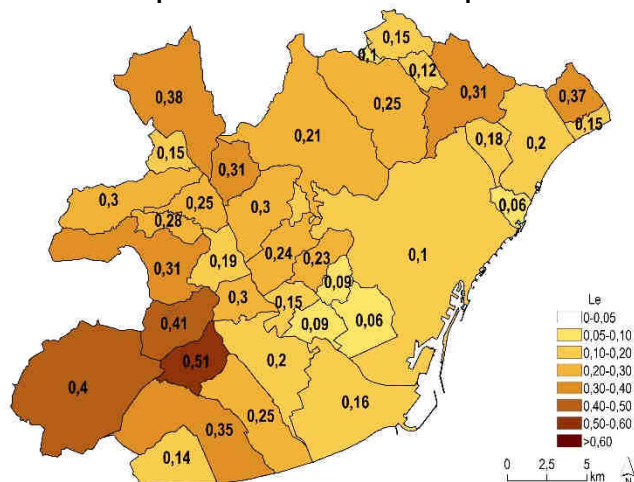


## Resultats

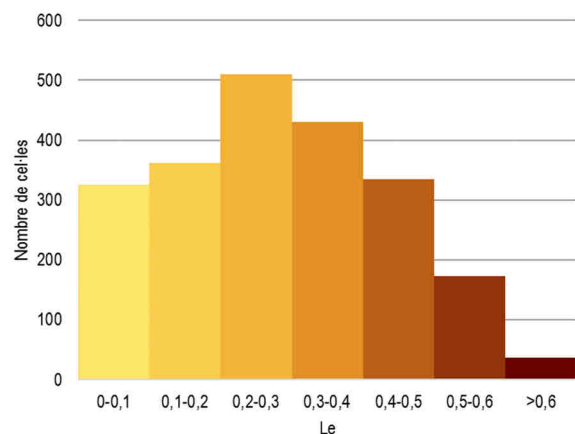
### Complexitat paisatgística dels espais oberts metropolitanans



### Complexitat paisatgística mitjana al sistema d'espais oberts de cada municipi



### Distribució de les cel·les



Font: Laboratori Metropolità d'Ecologia i Territori de Barcelona.

## Discussió

A partir de la distribució de les cel·les segons les categories de valor s'observa com hi ha un patró de distribució normal de la complexitat a l'àrea metropolitana però a on el valor mig (0,237) es troba en un nivell relativament baix d'aquesta. Menys d'un 10% de les cel·les prenen valors superiors a 0,5 punts. I aquestes es concentren en tres punts: la part nord de Castellbisbal, els vessants d'aproximació al Parc del Garraf (principalment entre Castelldefels i Sant Climent de Llobregat) i, de forma menys acusada, a la Serralada de Marina. Destaquen els valors mitjans entre baixos i molt baixos dels municipis la part central de l'AMB, on es pot veure que el Parc de Collserola presenta uns nivells de complexitat menors als de la resta de zones protegides amb molt poques cel·les que superin els 0,5 punts.

## Conclusions

L'indicador de complexitat paisatgística mostra com a l'àrea metropolitana de Barcelona encara es poden trobar paisatges en mosaic que cal preservar i fins i tot reforçar degut a la seva contribució en el manteniment de la biodiversitat i serveis ecosistèmics associats, el què demanaria la seva delimitació i consideració en el planejament metropolità.