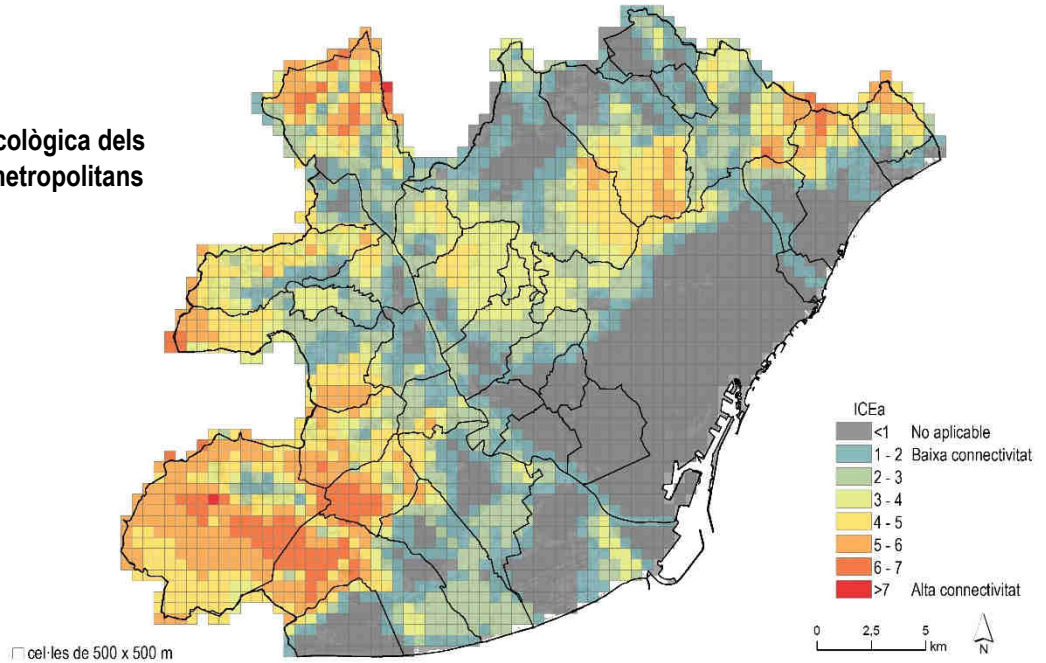
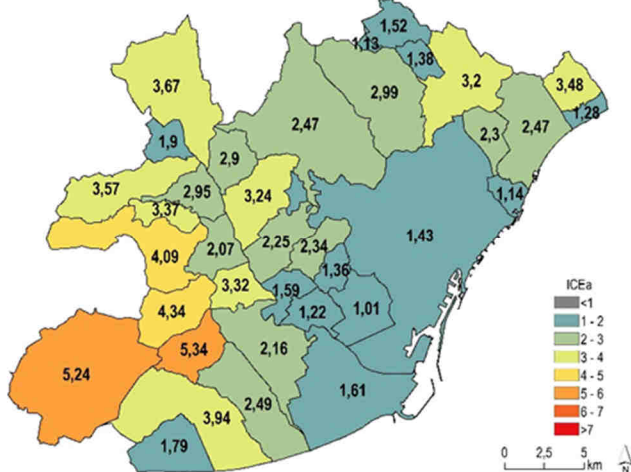


Resultats

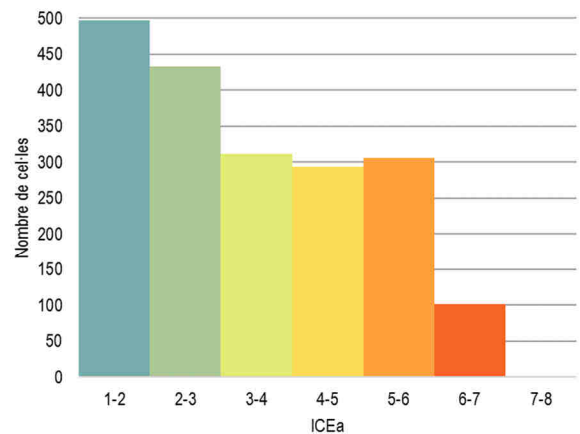
Connectivitat ecològica dels espais oberts metropolitanans



Connectivitat ecològica mitjana al sistema d'espais oberts de cada municipi



Distribució de les cel·les



Font: Laboratori Metropolità d'Ecologia i Territori de Barcelona.

Discussió

Dins de l'àrea metropolitana, predomina una baixa connectivitat ecològica als espais oberts, essent el seu valor mig de 2,64 (baixa connectivitat) i a on un 48% de la superfície amb valors superiors a 1 (el valor de les àrees urbanes), té un valor menor a 3. Tant sols 11 municipis tenen uns nivells mitjans de connectivitat per sobre de 3, els quals es concentren en el terç oest de l'àrea, a excepció de Tiana i Montcada i Reixac, gràcies a l'efecte de la Serralada de Marina. Les àrees amb connectivitat més elevada dins de l'AMB i que tenen una superfície significativa es troben a Begues, Sant Climent de Llobregat i Gavà, malgrat tant sols una cel·la supera un valor de 7 de l'índex. Degut a la configuració de la matriu territorial, amb baixa connectivitat cap a la Serralada de Collserola, aquesta té majoritàriament valors que no superen els 5 punts.

Conclusions

L'indicador de connectivitat ecològica és un atribut essencial de la funcionalitat ecològica del paisatge. A l'àrea metropolitana de Barcelona destaca la poca connectivitat entre àrees ecològiques funcionals. La Serralada de Collserola gairebé queda aïllada de la resta del territori, alhora que els corredors ecològics associats als cursos fluvials estan molt debilitats per l'efecte de les infraestructures i l'àrea urbanitzada. Un planejament sostenible hauria de corregir aquesta situació.