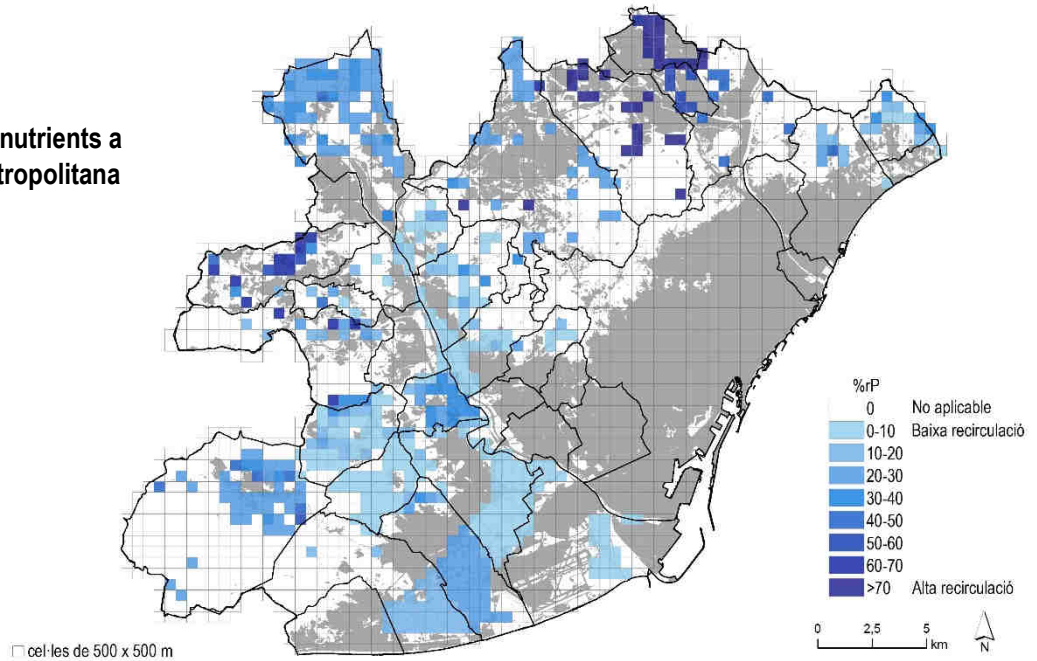
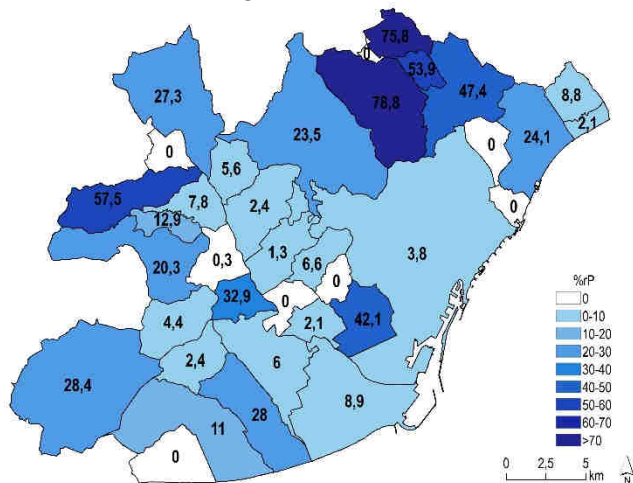


Resultats

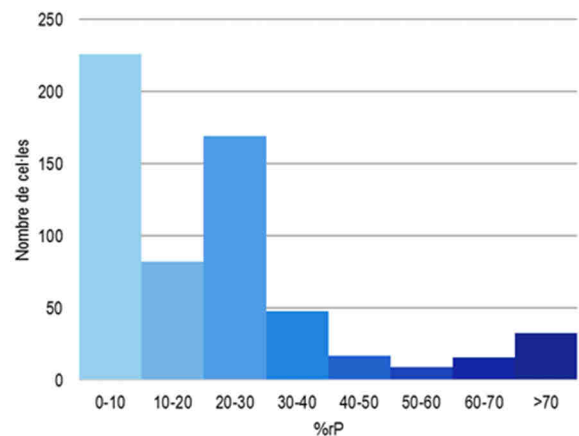
Recirculació de nutrients a l'agricultura metropolitana



Recirculació de nutrients mitjana per unitat de superfície agrícola de cada municipi



Distribució de les cel·les



Font: Laboratori Metropolità d'Ecologia i Territori de Barcelona.

Discussió

De l'anàlisi de l'autosuficiència de nutrients mitjana a nivell municipal se'n desprèn que només alguns municipis del Vallès Occidental i de la Serra de l'Ordal tenen uns nivells elevats d'autonomia, al mateix temps que en 13 municipis la recirculació de fòsfor no supera el 10%. Gràcies a aquest indicador, on hi juga un paper rellevant el grau d'integració ramaderia – zones de cultiu, es pot veure com a l'eix del Llobregat, el model d'agricultura especialitzada deriva en una forta dependència a la importació de nutrients de fora del sistema d'espais oberts. Aproximadament el 80% de les cel·les tenen unes recirculacions de fòsfor menors al 30%, el que vol dir doncs que el 70% de fòsfor ve de l'exterior.

Conclusions

L'indicador E1A mesura, a través del balanç de nutrients, quina és la quantitat de fòsfor que prové de l'exterior de cada municipi i cultiu. Els resultats mostren una capacitat molt escassa de l'AMB per fer front al tancament d'aquest cicle de nutrients, fonamental al ser el més limitant de tots. Aquest és doncs un indicador que es veuria molt afavorit amb un model de gestió dels espais agraris que fomentés el tancament dels cicles metabòlics a escala de paisatge.