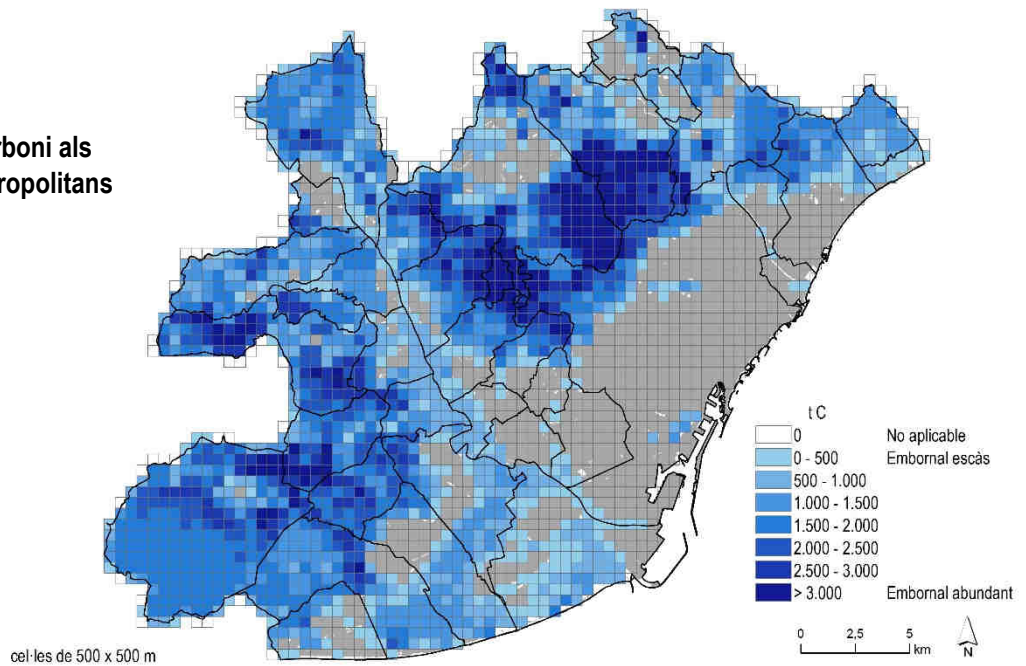
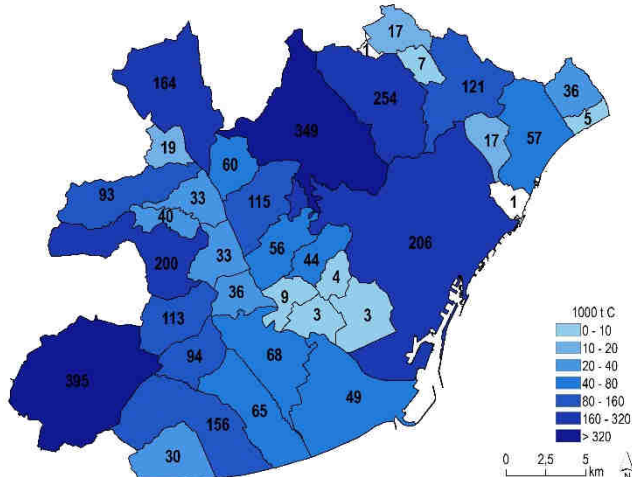


Resultats

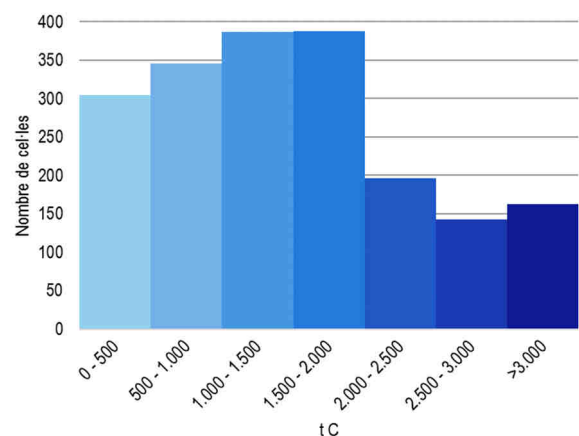
Embornal de carboni als espais oberts metropolitanans



Embornal total de carboni de cada municipi en els seus espais oberts



Distribució de les cel·les



Font: Laboratori Metropolità d'Ecologia i Territori de Barcelona.

Discussió

Com es pot veure al mapa municipal, Begues, Sant Cugat del Vallès, Cerdanyola, Barcelona i Cervelló són els municipis amb una embornal total més gran. A nivell d'intensitat per unitat de superfície, Cerdanyola és el que major valor presenta, amb una mitjana de 125 t C/ha. En aquest cas es veu clarament com el Parc de Collserola és el que acumula la major part de punts amb embornal abundant, així com alguns municipis de la serra de l'Ordal i els vessants de Begues, Torrelles i Sant Climent de Llobregat. Tanmateix, com es veu al mapa de cel·les i a l'histograma, l'embornal total està format en una part important per aquelles zones amb embornal baixa però alta presència, doncs les categories que ocupen l'interval de 0 a 2000 t C acumulen el 51% de l'embornal total.

Conclusions

L'indicador E1B mesura la quantitat total de carboni contingut als espais oberts de l'àrea metropolitana de Barcelona. Si bé existeixen zones forestals com la Serra de Collserola, a on hi ha una major densitat de carboni acumulat, la contribució de les àrees no forestals és molt important en el total, el que reforça el paper que podria jugar una gestió adequada dels espais oberts, també agrícoles, en les polítiques metropolitanans de mitigació del canvi climàtic.