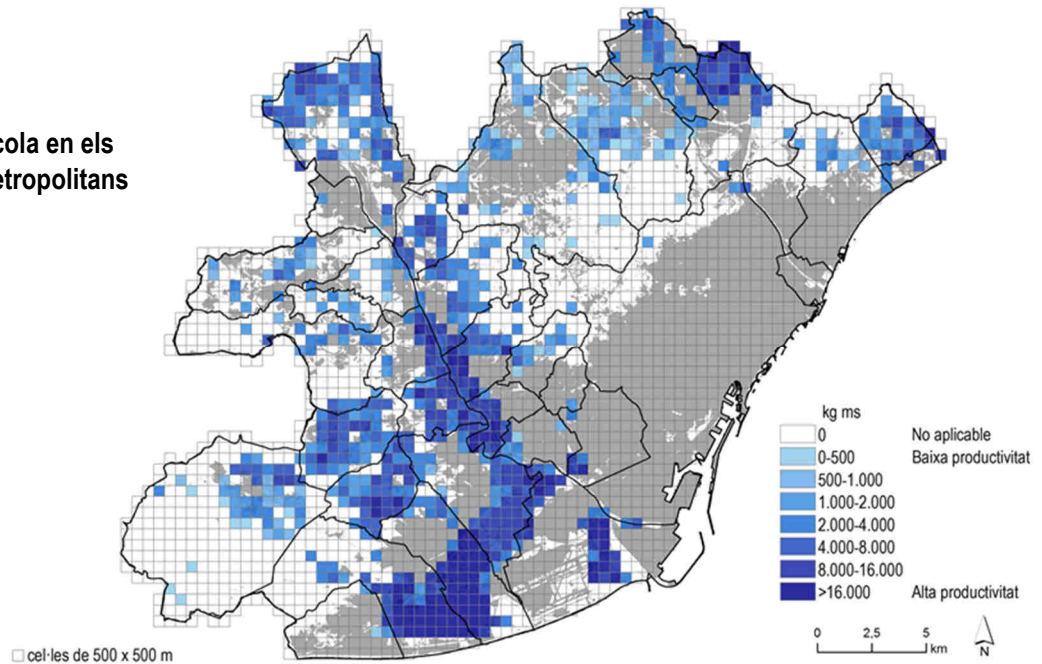
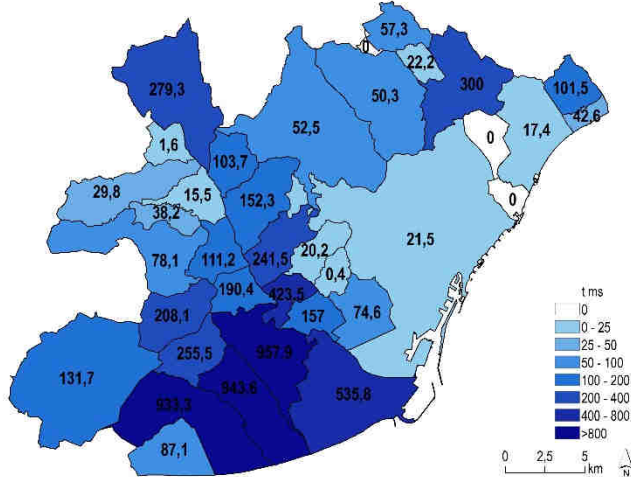


Resultats

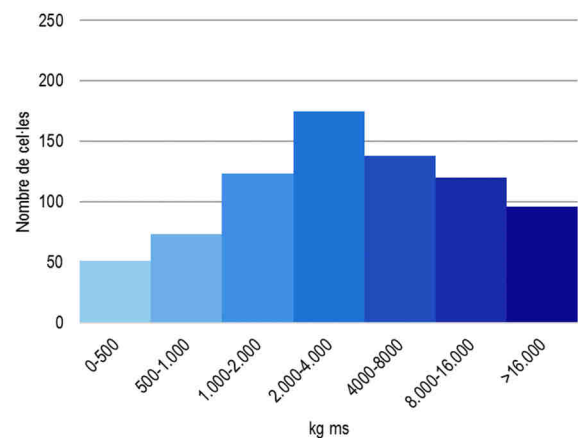
Producció agrícola en els espais oberts metropolitanans



Producció agrícola total de cada municipi en els seus espais oberts



Distribució de les cel·les



Font: Laboratori Metropolità d'Ecologia i Territori de Barcelona.

Discussió

El 43% de la producció agrícola total de l'AMB es concentra en els municipis de Gavà, Viladecans i el Prat de Llobregat (que suposen tant sols el 12% de l'Àrea Metropolitana). De totes maneres, tota la resta de municipis de l'eix del Llobregat suposen una forta contribució, en un model d'agricultura que es troba concentrat a les àrees planes amb productivitats elevades. De les 5.526 tonelles de matèria seca de producció agrícola, dues tercers parts són produïdes en els municipis del Delta del Llobregat. Tanmateix, l'agricultura de vessant té també un paper rellevant en municipis com ara Sant Climent de Llobregat, Torrelles, Castellbisbal i Tiana així com els vessants de l'Ordal o el marge oest de Collserola. La distribució de les intensitats de cultiu a les cel·les presenta una corba normal amb un valor mig dins de la categoria de 2.000-4.000 kg ms.

Conclusions

En total, a l'àrea metropolitana de Barcelona es produeixen unes 5.550 t de productes agrícoles en matèria seca. Això suposa poc menys del 0.5% de les necessitats d'aliments a la metròpoli. És clar que la funció d'aprovisionament no podrà ser satisfeta a nivell intern. Malgrat tot, s'està produint més d'un 2% de les necessitats de fruita i verdura fresca, i també es pot mantenir una petita part de la ramaderia necessària. Prioritzar aquells cultius i activitats agràries que, més enllà de servir d'aliment, maximitzen altres funcions dels espais oberts en el sistema metropolità seria doncs clau per a posar-los en valor.