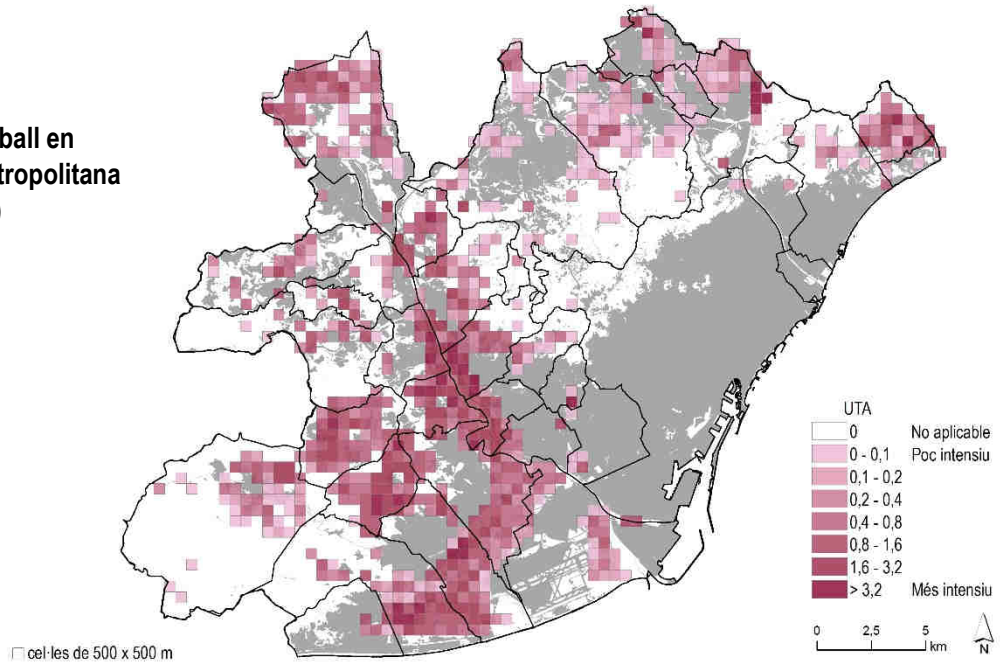
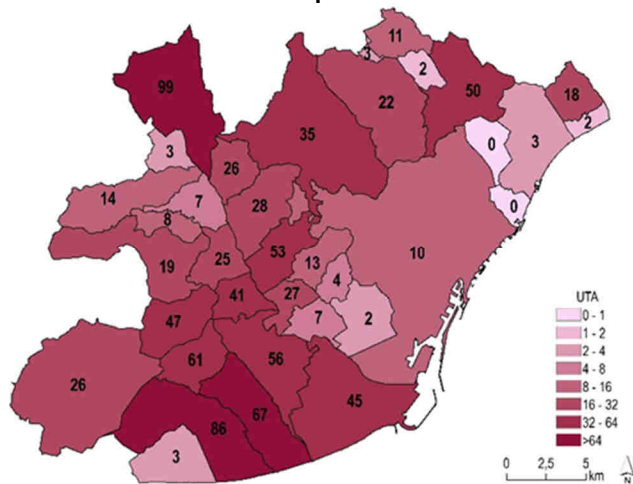


Resultats

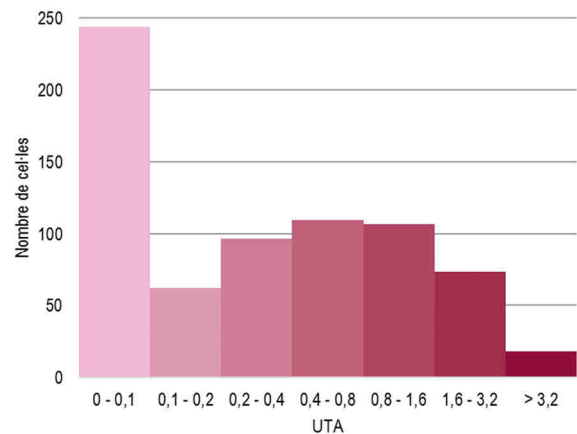
Llocs de treball en l'agricultura metropolitana (UTA)



Llocs de treball agraris* de cada municipi en els seus espais oberts



Distribució de les cel·les



Font: Laboratori Metropolità d'Ecologia i Territori de Barcelona.

* Inclou els llocs de treball en agricultura, ramaderia i silvicultura

Discussió

Als municipis de Castellbisbal, Gavà, Viladecans (que suposen el 13% de la superfície de l'AMB) s'hi concentra el 28% de l'activitat agrària estimada. Castellbisbal, per la seva banda, és el que aporta una major quantitat de llocs de treball per l'elevada presència d'activitat ramadera, que suposa més de la meitat dels llocs locals. En altres municipis com el Prat de Llobregat o Gavà s'observen tendències similars, en el cas del Prat de forma més acusada. Destaquen també els municipis de Sant Climent i Torrelles de Llobregat, els quals malgrat trobar-se en zona de vessant, tenen un potencial de treball agrícola encara molt significatiu. En quant a la distribució dels llocs de treball agrícoles s'observa com hi ha una forta concentració al Baix Llobregat, mentre que altres àrees més associades a cultius extensius tenen un pes menor de la força de treball.

Conclusions

Aproximadament unes 1.000 persones podrien estar treballant en les activitats productives als espais oberts, comptant tant sols llocs de treball directes. La distribució de cultius determina en gran part els llocs de treball generats, doncs una hectàrea d'horta requereix fins a 57 vegades més treball que una hectàrea de cultiu de secà. Una reducció de les dependències en inputs externs, és a dir, una transició cap a models més ecològics, també reforçaria aquesta dimensió.