

## Plantejament dels escenaris

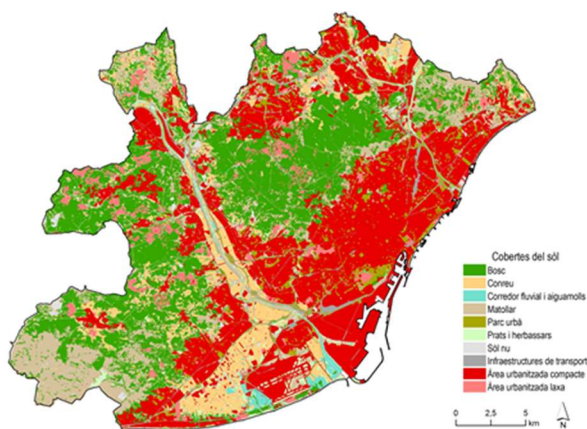
Per posar a prova el model socio-ecològic dels espais oberts i calibrar la seva capacitat d'avaluar escenaris de planejament, es presenten els resultats del model en 4 escenaris diferents considerats de forma preliminar per l'equip redactor del Pla Director Urbanístic (PDU) de l'Àrea Metropolitana de Barcelona. Aquests s'han elaborat per tal de testar tres possibles recorreguts de planejament que pot prendre la metròpoli: el primer seria l'aplicació del planejament tal i com està aprovat pels municipis (escenari 1; tendencial); el segon consisteix en modificar el planejament vigent recuperant espais agrícoles que sigui possible (escenari 2; alternatiu); el tercer seria la recuperació de la superfície agrícola que hi havia l'any 1956 renunciant a una part important dels desenvolupaments de sòl urbà (escenari 3, potencial). Als escenaris 2 i 3 també s'hi ha introduït mesures permeables a la connectivitat ecològica.

Escenari	Descripció	Característiques principals	Mesures Permeables
<b>E0. Actual</b>	Mapa de cobertes del sòl 2015		No
<b>E1. Tendencial</b>	Planejament urbanístic vigent (revisat PDU)*	Planejament urbanístic vigent revisat.	No
<b>E2. Alternatiu</b>	Com E1 excepte per alguns sectors urbanístics de difícil desenvolupament i per reserves de dotacions i serveis tècnics en SNU	Aquests espais passen a usos agrícoles.	Si
<b>E3. Potencial</b>	Com E2 però a més recuperant el màxim d'usos agrícoles (segons estudi 1956)**	S'uneixen a les noves àrees agrícoles d'E2 la superfície agrícola de 1956 actualment agrària.	Si

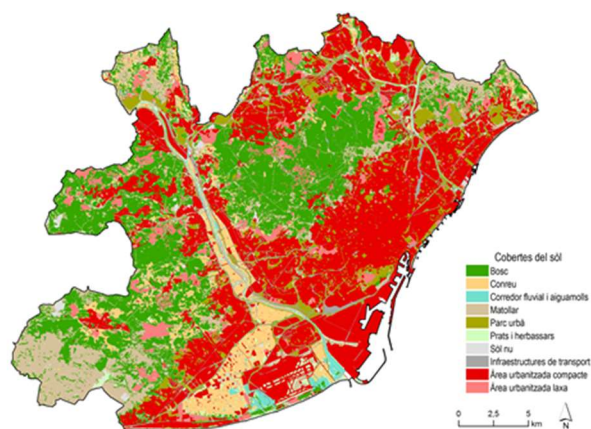
\* En les claus d'espais oberts (26, 27, 28, EL, etc.) es consideren cobertes del sòl actuals (mapa cobertes 2015).

\*\* Com E2 però és recuperen el màxim possible d'usos del sòl agrícola que hi havia el 1956 a l'àrea metropolitana de Barcelona (segons estudi PDU).

Escenari actual (E0)

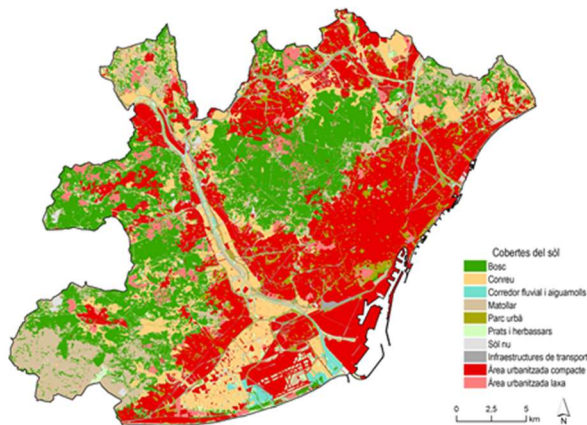


Escenari tendencial (E1)

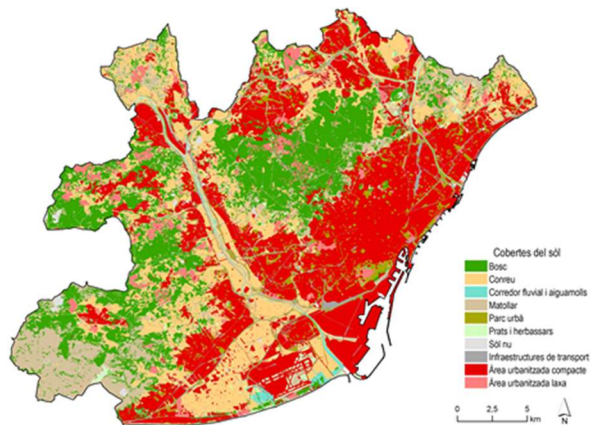


Cobertes del sòl

Escenari alternatiu (E2)

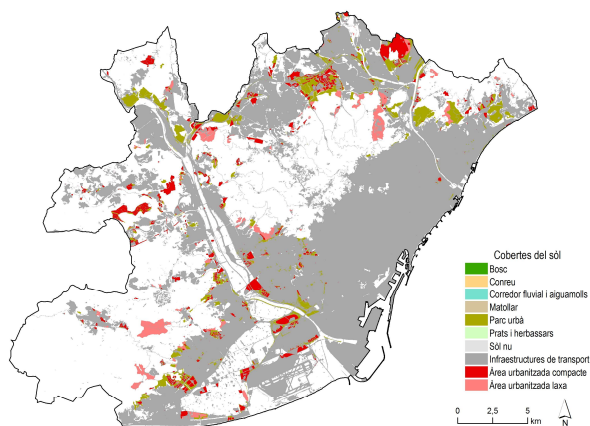


Escenari potencial (E3)

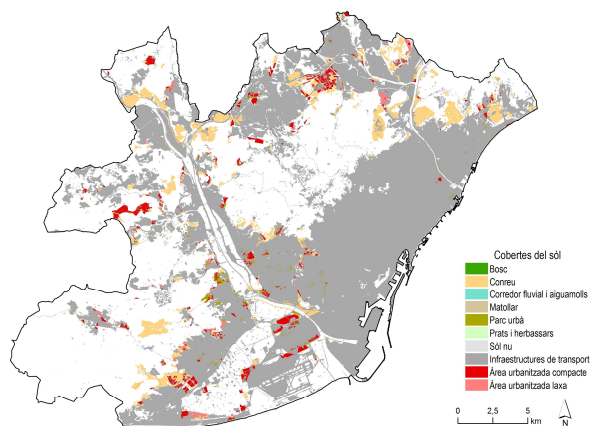


Font: Laboratori Metropolità d'Ecologia i Territori de Barcelona.

Diferència E1 - E0

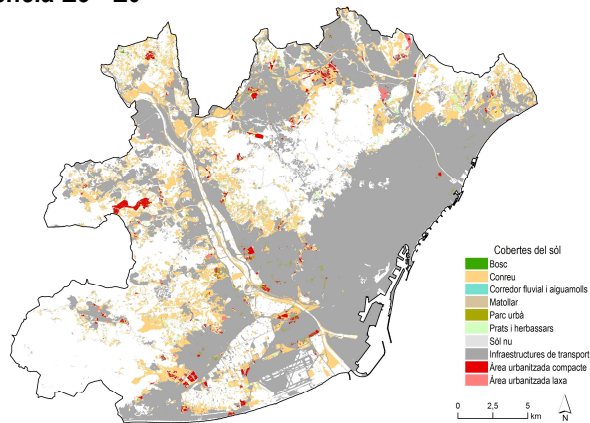


Diferència E2 - E0

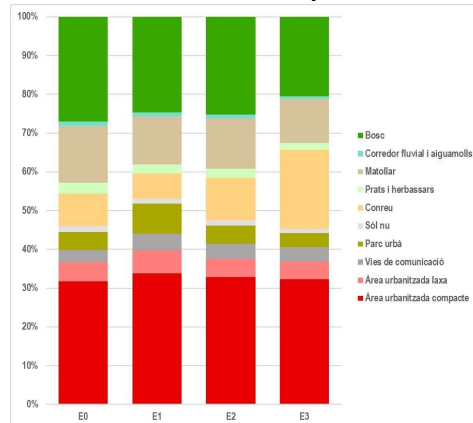


Cobertes del sòl

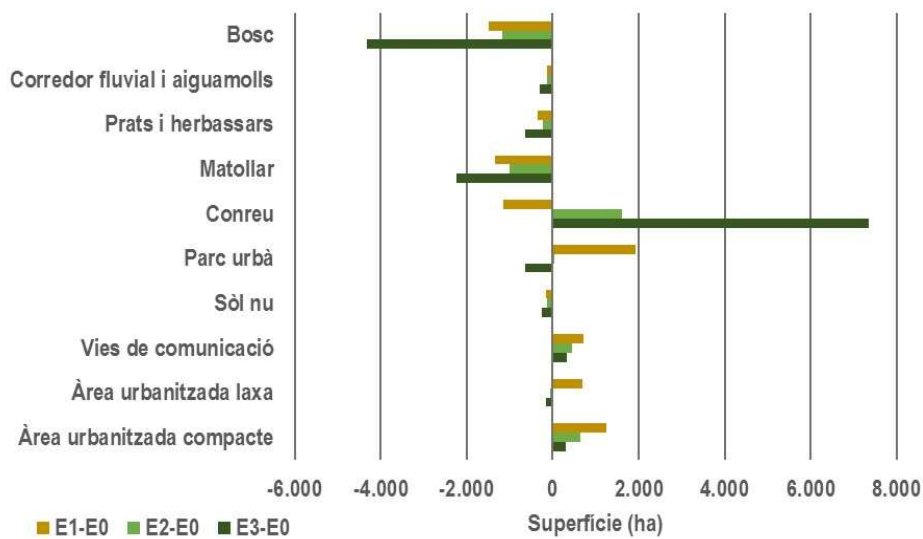
Diferència E3 - E0



Distribució de les cobertes del sòl per escenaris (%)



Canvis totals en superfície (ha) per cobertes del sòl i escenaris



Font: Laboratori Metropolità d'Ecologia i Territori de Barcelona.